

## Instrukcja tworzenia połączenia sieciowego pppoe w SolarNet

### -systemy : Windows 95, 98, 98SE

Aby zainstalować protokół PPPoE w tych systemach należy je najpierw przygotować.

Przygotowanie polega na aktualizacji plików związanych z Dial-Up poszczególnych systemów operacyjnych.

Aktualizacje znajdziecie Państwo pod adresem:

dla Windows 95 - **pobierz ze strony [www.microsoft.com](http://www.microsoft.com)** a także **[www.solarme.pl/programy/dun13-95.exe](http://www.solarme.pl/programy/dun13-95.exe)** a gdyby i ten skrót nie zadziałał wtedy : **192.168.0.1/programy/dun13-95.exe**

dla Windows 98 - **pobierz ze strony [www.microsoft.com](http://www.microsoft.com)** a także **[www.solarme.pl/programy/pppwin98se.exe](http://www.solarme.pl/programy/pppwin98se.exe)** a gdyby i ten skrót nie zadziałał wtedy : **192.168.0.1/programy/pppwin98se.exe**

W przypadku Windows 98 SE mamy komfort wyboru języka aktualizacji znajdującej się **tutaj**

Po aktualizacji Dial-Up warto zastanowić się skąd weźmiemy protokół PPPoE. Proponuję korzystanie z oprogramowania dostępnego na stronie Pana Roberta Schlabbacha :

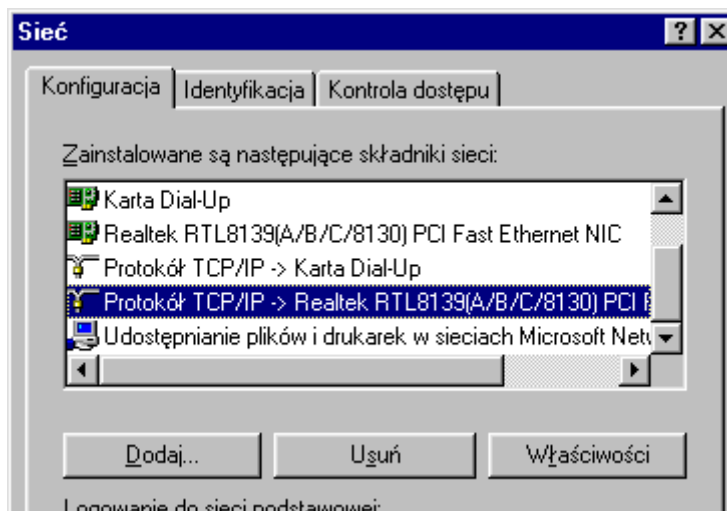
**[www.rasppoe.com](http://www.rasppoe.com)**, a także na **[www.solarme.pl/programy/rasppoe.zip](http://www.solarme.pl/programy/rasppoe.zip)** awaryjnie **tutaj**.

Należy pamiętać, że systemy Windows nie lubią zdublowanego protokołu PPPoE. Przed zainstalowaniem należy oczyścić pc-ta i rejestry Windows ze starego protokołu.

Po zainstalowaniu aktualizacji Dial-Up, w przypadku Windowa 98 SE warto zaktualizować pliki systemowe, nie jest to operacja niezbędna. Jeżeli ktoś ma chwilę czasu proponuję to zrobić, ale nie zmuszam.

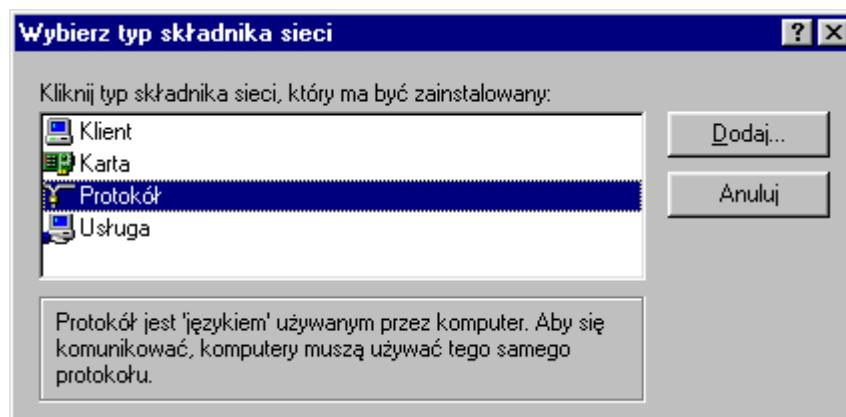
Kolejną czynność to sprawdzenie czy mamy poprawnie zainstalowaną kartę sieciową. Warto zwrócić uwagę czy jest to na pewno karta 10/100 Mb.

Skoro mamy już wszystkie przygotowania za sobą rozpoczynamy instalację PPPoE. Po rozpakowaniu pliku RASPPPOE.zip otwieramy Panel Sterowania i wybieramy SIEĆ

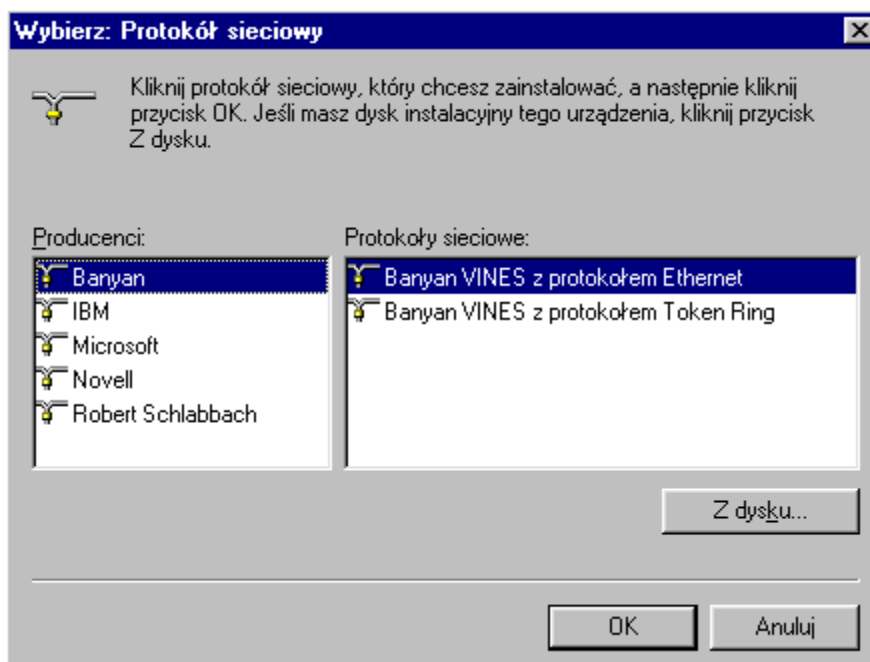


Zaznaczamy protokół TCP/IP dla karty sieciowej i usuwamy go.

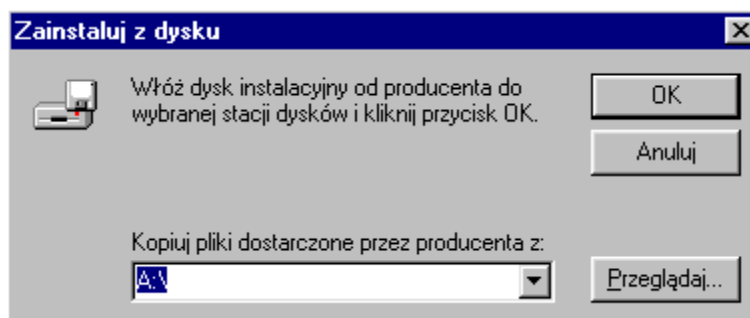
Następnie, po wybraniu DODAJ wyświetla się okno



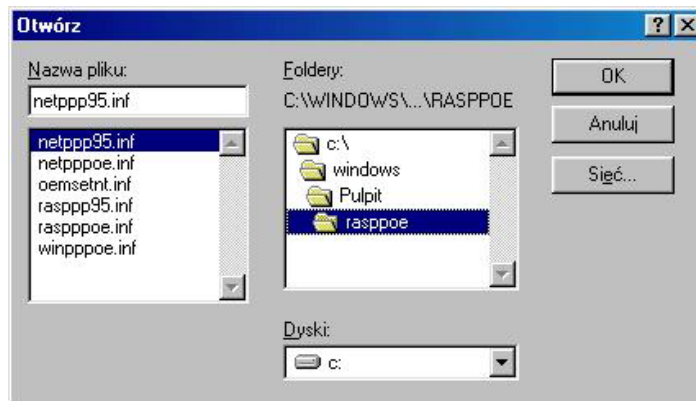
mamy dodać protokół więc wybieramy jak wyżej



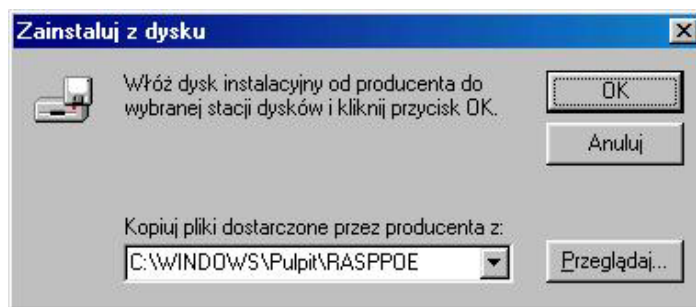
Windows98 nie posiada PPPoE więc wybieracie opcję Z DYSKU



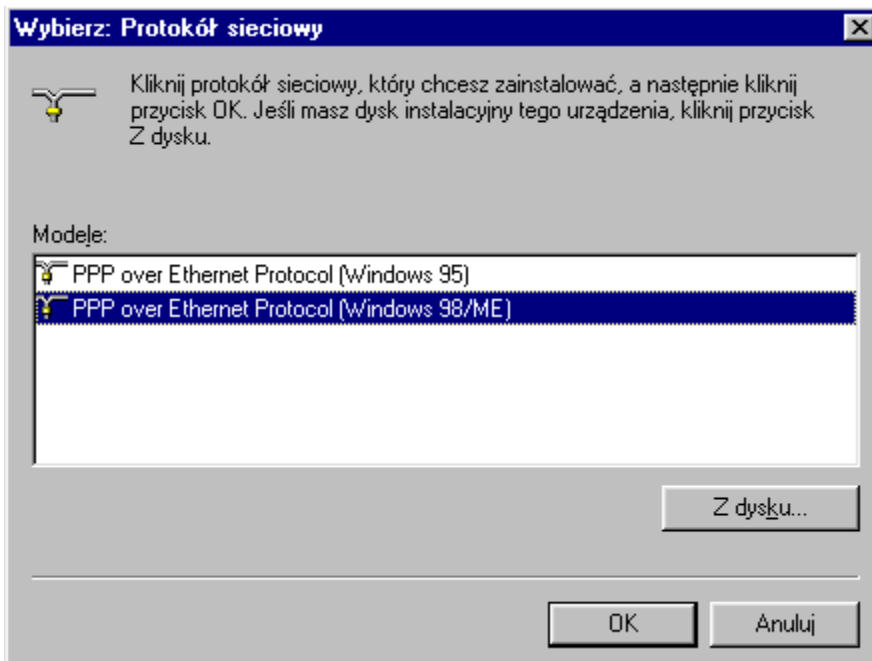
Klawisz PRZEGLĄDAJ umożliwi Wam wskazanie miejsca gdzie rozpakowaliście plik z protokołem PPPoE



Nie musicie wskazywać pliku INF, system sam go wybierze po kliknięciu OK



Zgadzacie się na ten protokół, więc po raz kolejny wciskacie OK



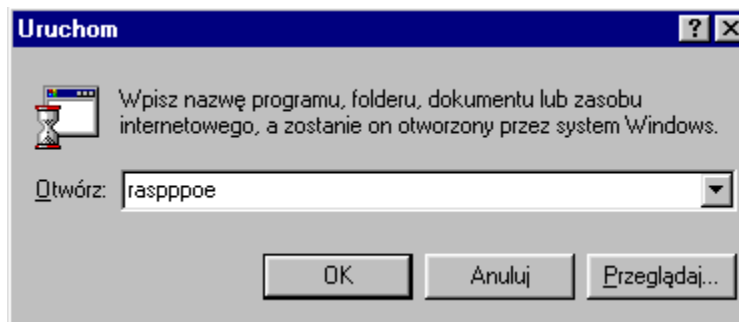
Teraz wybieramy właściwego Windowsa

Teraz system wykonuje czary instalacyjne, może nawet ośmieli się poprosić o płytę instalacyjną. Po zainstalowaniu poprosi o restart systemu.

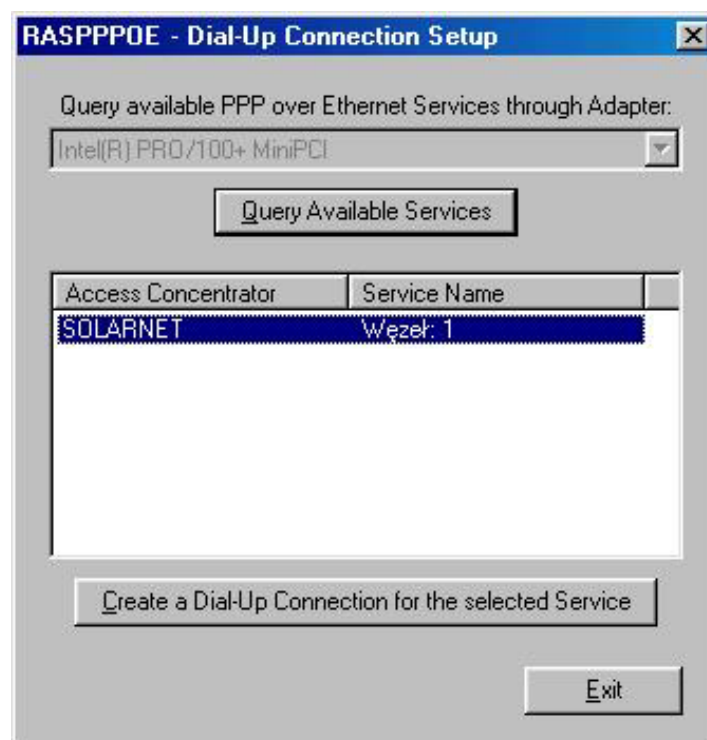
Po restarcie otwieramy opcję URUCHOM



Wprowadzamy w pojawiającym się oknie RASPPPOE



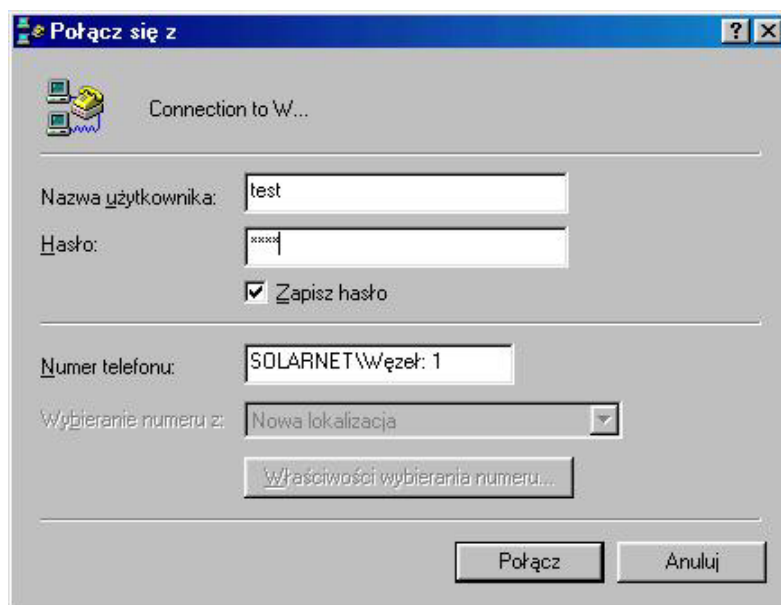
i zatwierdzamy OK-em, pojawi się okno, możemy kliknąć klawisz QUERY AVAL.....itd, pojawi się węzeł SolarNet



Klawisz QUERY AVAL.....itd ma zastosowanie w sytuacji korzystania z większej ilości kart sieciowych w komputerze użytkownika. W tym przypadku mamy jedną, więc nas nie interesuje. Klawiszem CREATE....itd uruchamiamy tworzenie połączenia Dial Up z zainstalowanym protokołem PPPoE. Po utworzeniu połączenia na pulpicie pokazuje się skrót



Po jego uruchomieniu w oknie połączenia



Teraz wystarczy wpisać nazwę użytkownika sieci i hasło.

Dla sprawdzenia połączenia z serwerem wpisujemy w nazwie użytkownika : „test” hasło : „test”

Konto to jest testowym kontem bez wyjścia w Internet, trwającym 3 minuty.

Po sprawdzeniu połączenie kontem „test” (nieobowiązkowe) wpisujemy w nazwie użytkownika i hasła dane które , dotarły do Państwa poczta.

Dla automatycznej obsługi połączenia służy program **Autoconnect.exe** znajdujący się na stronie [www.solarme.pl](http://www.solarme.pl) zakładce „do pobrania”.

I tak oto mamy przygotowane połączenie do sieci w Windows 95, 98, 98 SE. W tym przypadku wykonane za pomocą Windows 98SE.