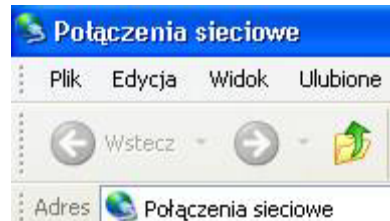


## Tworzenie połączenia szerokopasmowego / PPPoE/ do sieci SOLARNET w Windows XP

Użytkownik Windows XP, w celu połączenia z siecią SolarNet poprzez Interfejs Sietciowy nie potrzebuje instalować dodatkowego oprogramowania, tak jak ma to miejsce w przypadku wcześniejszych wersji systemów Windows.

Z poziomu START MENU otwieramy POŁĄCZENIA SIECIOWE

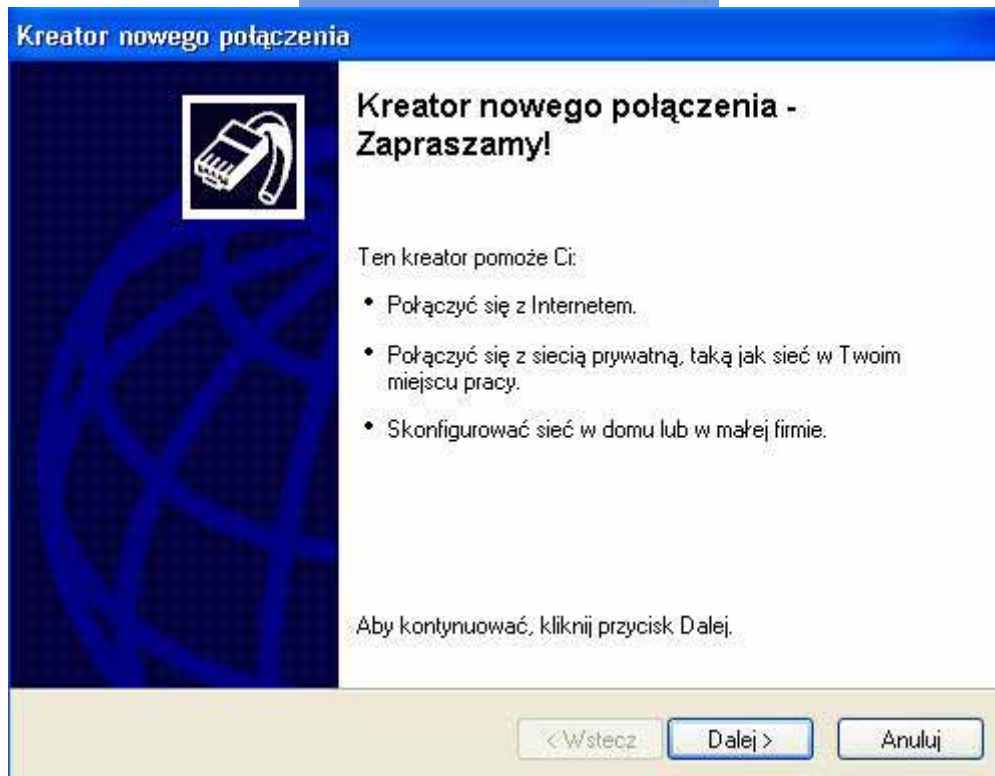
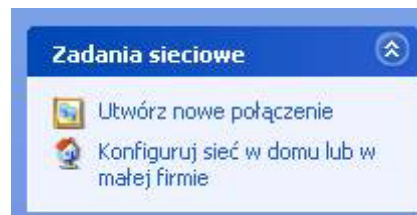


należy pamiętać aby "Połączenie lokalne" było aktywne

### Sieć LAN lub szybki Internet




Z "Zadań sieciowych" wybieramy "Utwórz nowe połączenie"



w kolejnym oknie wybieramy "Połącz z Internetem"

**Kreator nowego połączenia**

**Typ połączenia sieciowego**  
Co chcesz zrobić?




- Połącz z Internetem**  
Połącz się z Internetem, aby móc przeglądać sieć Web i czytać wiadomości e-mail.
- Połącz z siecią w miejscu pracy**  
Połącz się z siecią firmową (za pomocą połączenia telefonicznego lub sieci VPN), aby móc pracować z domu, biura w terenie lub innej lokalizacji.
- Konfiguruj sieć w domu lub w małej firmie**  
Połącz się z istniejącą siecią w domu lub w małej firmie lub skonfiguruj nową.
- Konfiguruj połączenie zaawansowane**  
Połącz się bezpośrednio z innym komputerem używając portu szeregowego, równoległego lub portu podczerwieni, lub skonfiguruj ten komputer tak, aby inne komputery mogły się z nim połączyć.

< Wstecz   Dalej >   Anuluj

i tu nasz XP-ek pozwala nam na trochę samodzielności - wybieramy "Konfiguruj moje połączenie ręcznie"

**Kreator nowego połączenia**

**Przygotowywanie**  
Kreator przygotowuje się do konfigurowania połączenia internetowego.



Jak chcesz się łączyć z Internetem?


- Wybierz usługodawcę z listy usługodawców internetowych (ISP)**
- Konfiguruj moje połączenie ręcznie**  
Dla połączenia telefonicznego potrzebujesz informacji o nazwie konta, hasła i numerze telefonu swojego usługodawcy internetowego. Dla konta szerokopasmowego nie potrzebujesz numeru telefonu.
- Użyj dysku CD od usługodawcy internetowego (ISP)**

< Wstecz   Dalej >   Anuluj

W kolejnym oknie zaznaczamy

**Kreator nowego połączenia**

**Połączenie internetowe**  
Jak chcesz się łączyć z Internetem?




- Połącz używając modemu telefonicznego**  
Ten typ połączenia wykorzystuje modem i zwykłą linię telefoniczną lub linię telefoniczną ISDN.
- Połącz używając połączenia szerokopasmowego, wymagającego nazwy użytkownika i hasła**  
To jest bardzo szybkie połączenie, wykorzystujące sieć DSL lub modem kablowy. Usługodawca internetowy mówiąc o tym typie połączenia może używać skrótu PPPoE.
- Połącz używając połączenia szerokopasmowego, które zawsze jest włączone**  
To jest bardzo szybkie połączenie, wykorzystujące modem kablowy, sieć DSL lub sieć lokalną LAN. Jest ono zawsze aktywne i nie wymaga rejestrowania od użytkownika.

< Wstecz   Dalej >   Anuluj

W kolejnym oknie wpisujemy nazwę naszego połączenia, jeżeli tego nie zrobimy, system nazwie nasze połączenie sam - "Połączenie szerokopasmowe"

**Kreator nowego połączenia**

**Nazwa połączenia**  
Jak nazywa się usługa, która zapewnia Ci połączenie internetowe?



W poniższym polu wpisz nazwę usługodawcy internetowego (ISP).

Nazwa usługodawcy internetowego

Nazwa, którą tutaj wpiszesz, będzie nazwą tworzonego właśnie połączenia.

< Wstecz   Dalej >   Anuluj

Jeżeli mamy zamiar sprawdzić połączenie z najbliższym węzłem SolarNet wpisujemy Użytkownika : test i hasło : test, a gdy chcemy połączyć się docelowo wpisujemy nazwę Użytkownika i hasło wysłane do Państwa pocztą.

**Kreator nowego połączenia**

**Informacje o koncie internetowym**

Będziesz potrzebować nazwy konta i hasła do zarejestrowania się do konta internetowego.

Wpisz nazwę konta usługodawcy internetowego (ISP) i jego hasło, a następnie zanotuj te informacje i przechowuj je w bezpiecznym miejscu. (Jeśli nie pamiętasz nazwy istniejącego konta lub jego hasła, skontaktuj się ze swoim usługodawcą internetowym.)

Nazwa użytkownika:

Hasło:

Potwierdź hasło:

Użyj tej nazwy konta i tego hasła, kiedy z Internetem łączy się dowolny użytkownik tego komputera

Uczyń to połączenie domyślnym połączeniem internetowym

Włącz Zaporę połączenia internetowego dla tego połączenia

< Wstecz   Dalej >   Anuluj

Kolejne okno kończy proces tworzenia połączenia do sieci SolarNet

**Kreator nowego połączenia**

**Kończenie pracy Kreatora nowego połączenia**

Pomyślnie ukończono czynności potrzebne do utworzenia następującego połączenia:

**Połączenie szerokopasmowe**

- Używaj tego połączenia jako domyślnego
- To połączenie jest chronione przez zaporę
- Udostępnij wszystkim użytkownikom tego komputera
- Używaj dla każdego tej samej nazwy użytkownika i

Połączenie zostanie zapisane w folderze Połączenia sieciowe.

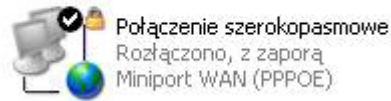
Dodaj skrót do tego połączenia na moim pulpicie

Aby utworzyć połączenie i zamknąć kreatora, kliknij przycisk Zakończ.

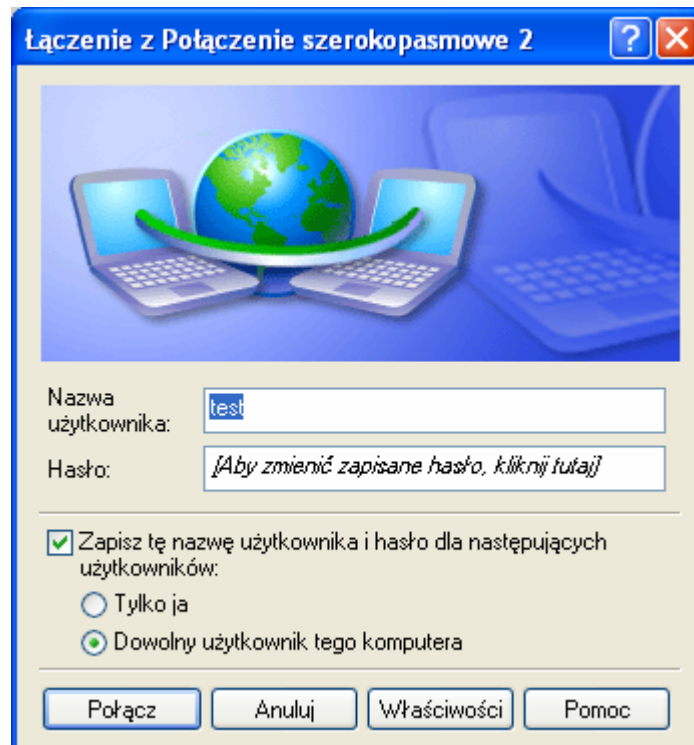
< Wstecz   Zakończ   Anuluj

Po zakończeniu tworzenia połączenia szerokopasmowego w oknie POŁĄCZENIA SIECIOWE pojawia się ikona naszego nowego połączenia

### Szerokopasmowy



Zakończenie tworzenia połączenia lub uruchomienie połączenia z okna POŁĄCZEŃ SIECIOWYCH otwiera okno



Teraz wystarczy wpisać nazwę użytkownika sieci i hasło.

Dla sprawdzenia połączenia z serwerem wpisujemy w nazwie użytkownika : „test” hasło : „test”

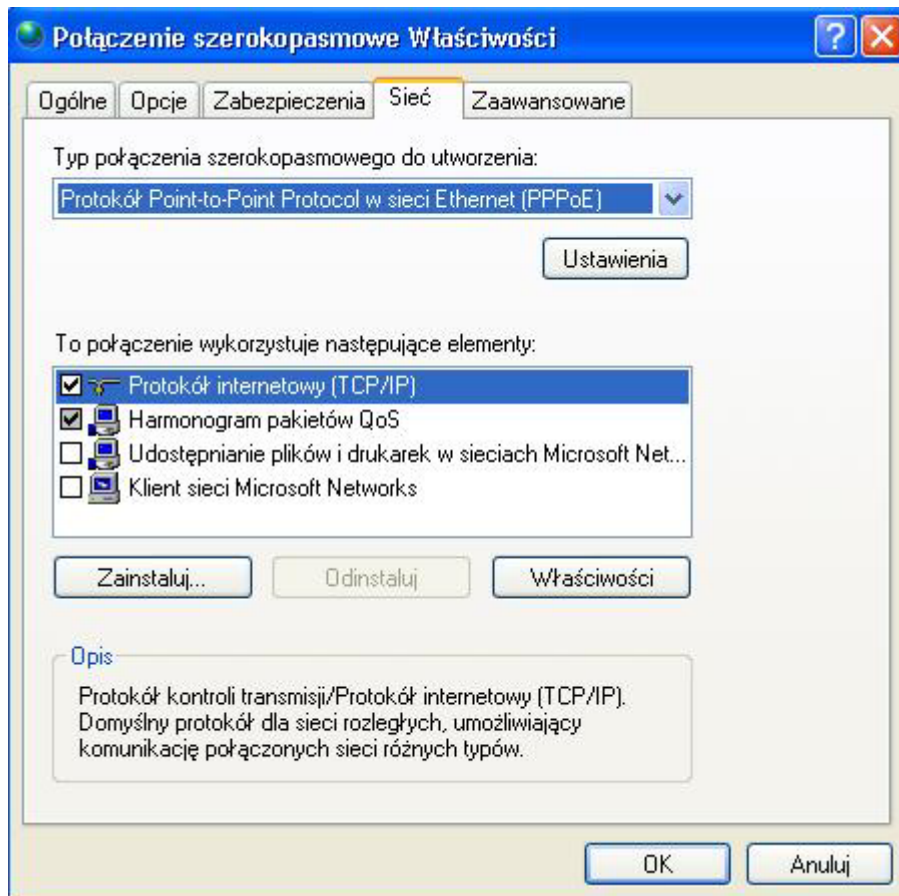
Konto to jest testowym kontem bez wyjścia w Internet trwającym 3 minuty.

Po sprawdzeniu połączenie kontem „test” (nieobowiązkowe) wpisujemy w nazwie użytkownika i hasła dane które , dotarły do Państwa poczta.

Dla automatycznej obsługi połączenia służy program **Autoconnect.exe** znajdujący się na stronie [www.solarme.pl](http://www.solarme.pl) zakładce „do pobrania”.



Jeżeli chcemy przyspieszyć proces łączenia wybieramy "Właściwości" i zakładkę "Sieć"



Wybieramy "Ustawienia"



I wyłączamy wszystko co nam "wpadnie pod mysz"

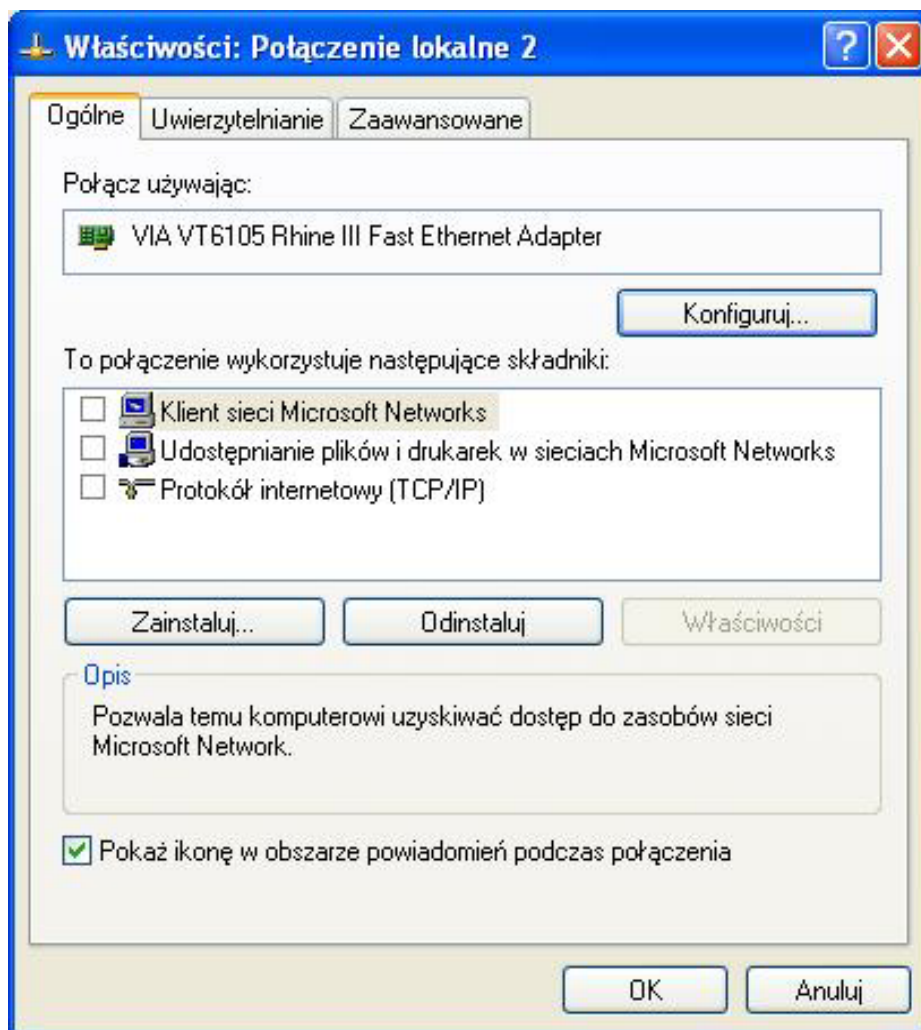
Po uruchomieniu połączenia pojawi się okienko



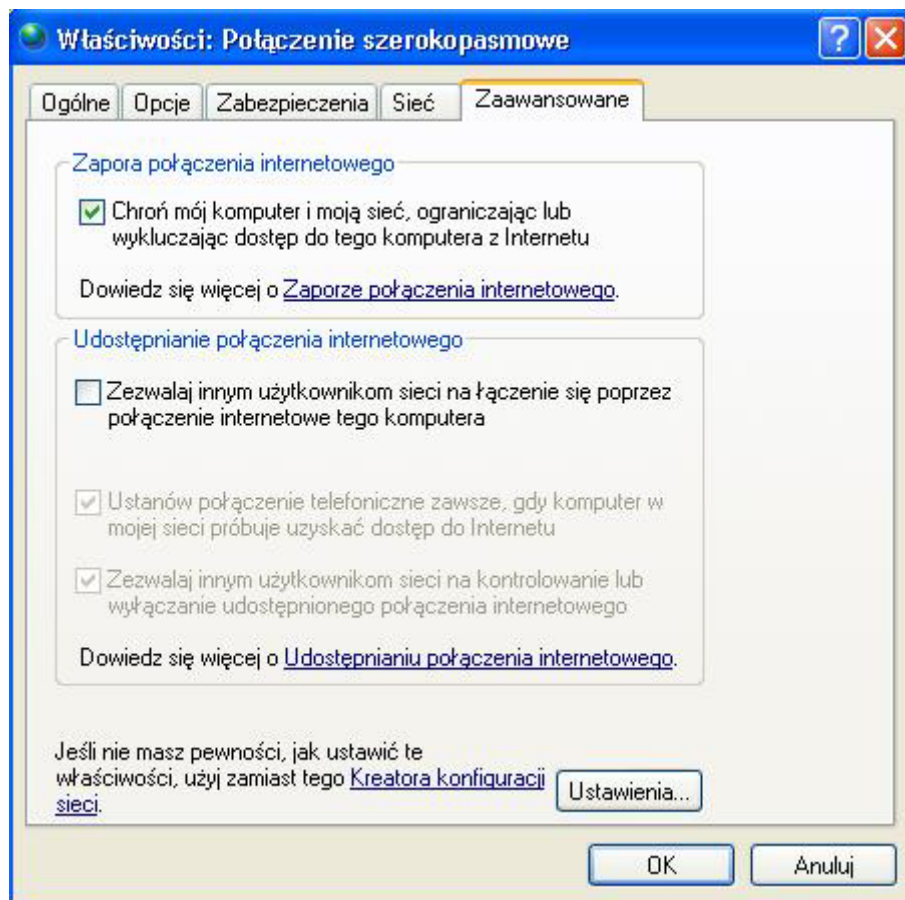
Zmianę loginu i hasła na docelowy (po połączeniu kontem „test”) wprowadzamy w oknie połączenia.

Ostatnią czynnością którą trzeba wykonać, to: wyłączenie protokołu TCP/IP dla połączenia sieciowego, które dotychczas używaliśmy do łączenia się z siecią SolarNet.

Czyli otwieramy ponownie "Właściwości" dla połączenia sieciowego, w zakładce „Ogólne” wyłączamy (odznaczamy/ohaczamy) wszystkie składniki .



później jeszcze tylko wybieramy zakładkę "Zaawansowane" , by sprawdzić czy mamy włączoną osłonę bezpieczeństwa tzw. „Zaporę” ang.„Firewall” .



Zaznaczamy "Chroń mój komputer i moją sieć....." - włączamy zaporę jeśli jest wyłączona.

I tym oto sposobem mamy gotowe połączenie szerokopasmowe