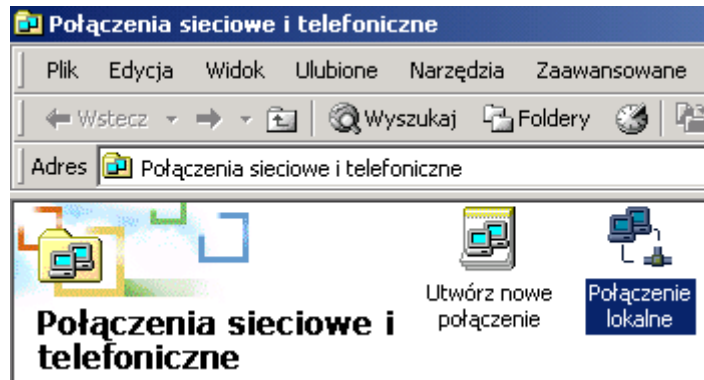


Instalacja RASPPPoE w Windows 2000

Użytkownik Windows 2000, w celu połączenia do sieci SolarNet poprzez interfejs sieciowy (radiowy -WLAN bądź ethernetowy - LAN) zmuszony jest zainstalować protokół pppoe, dostarczany między innymi przez aplikację **RASPPPoE** - dostępną na stronie Pana Roberta Schlabbacha : www.raspppoe.com ew. bliżej : www.solarme.pl/programy/raspppoe.zip awaryjnie [tutaj](#).

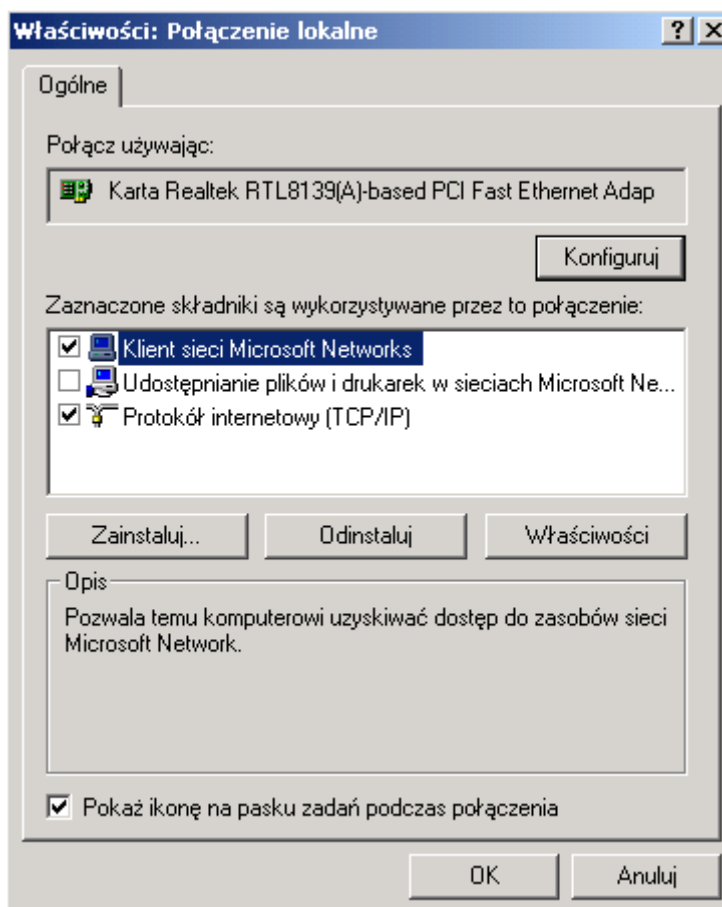
Aby dodać protokół pppoe w Windows 2000 otwieramy okno połączeń sieciowych



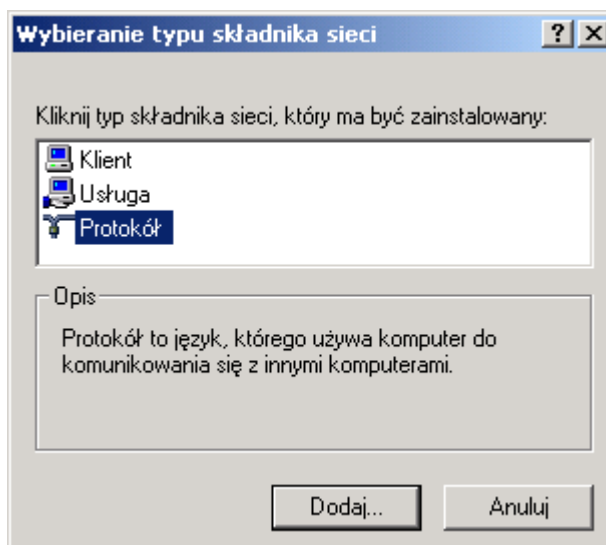
Prawym klawiszem myszki wybieramy **Właściwości**



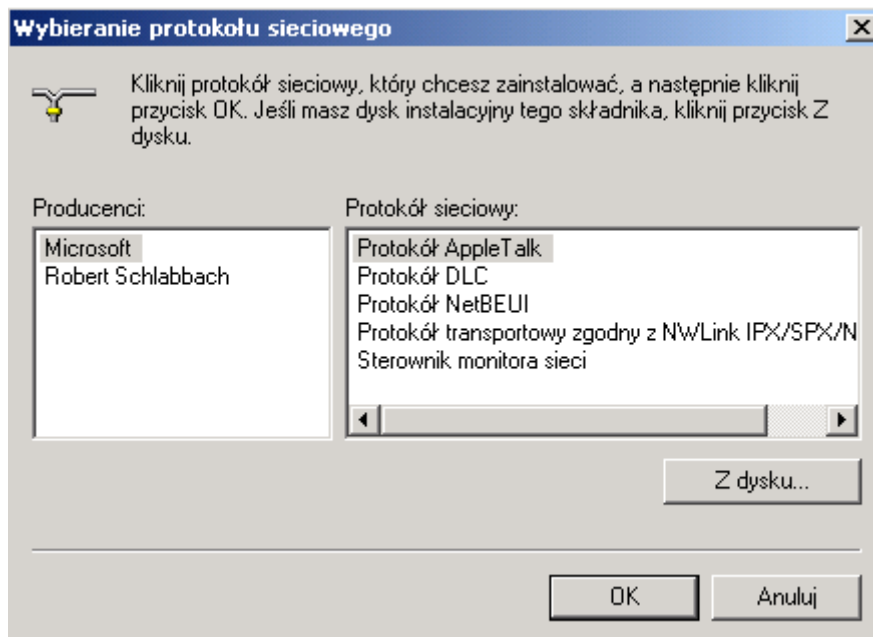
Otwiera się okno



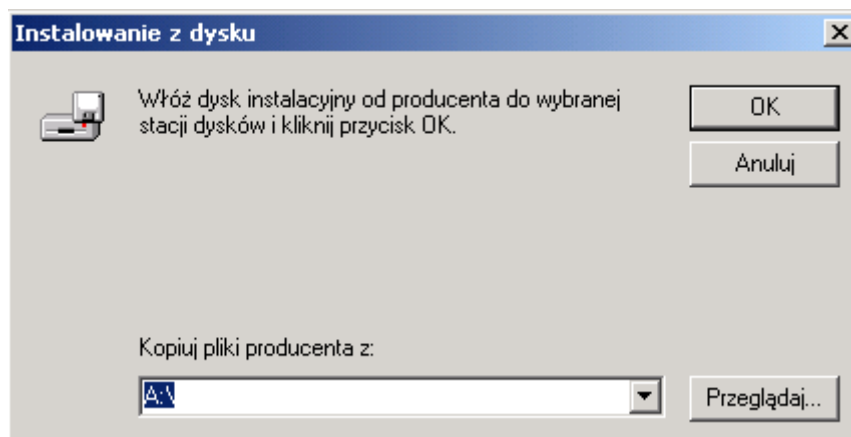
Wybieramy **Zainstaluj**, kolejne okno proponuje nam usługi, które możemy doinstalować do obsługi naszego połączenia lokalnego



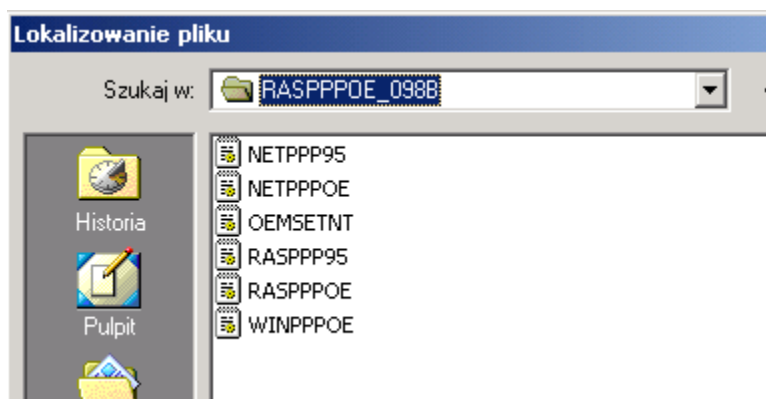
Interesuje nas protokół pppoe, więc wybieramy **Protokół**



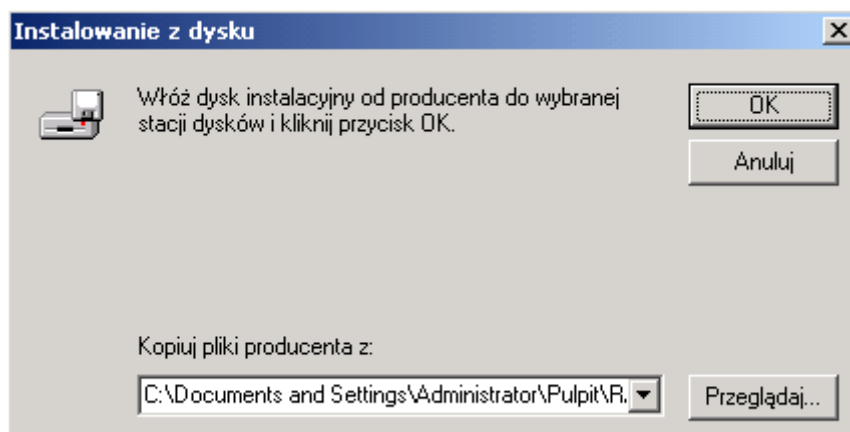
W zasobach Windows nie mamy protokołu pppoe, wybieramy więc opcję **zainstaluj z dysku**



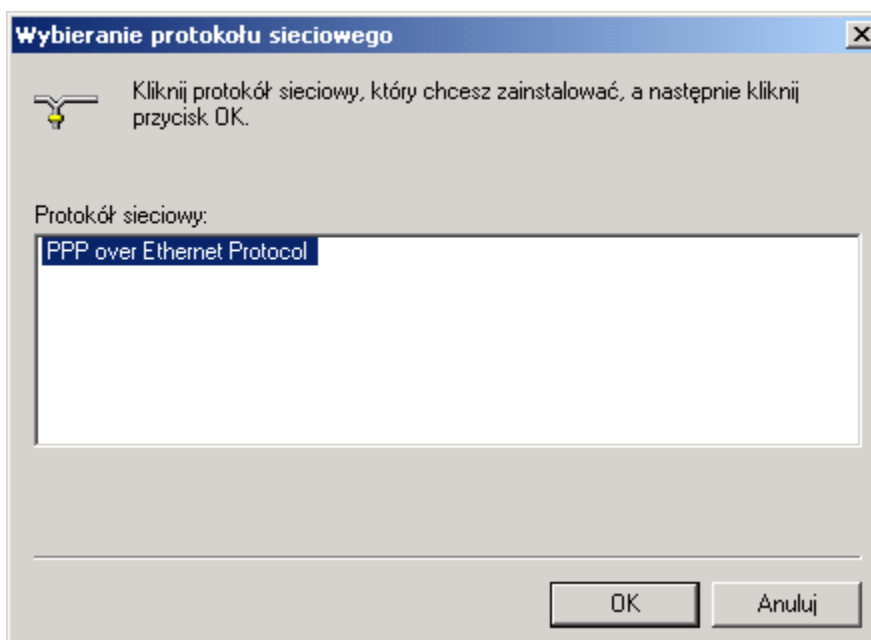
Klawiszem przeglądarki docieramy do katalogu w którym umieściliśmy aplikację RASPPPOE



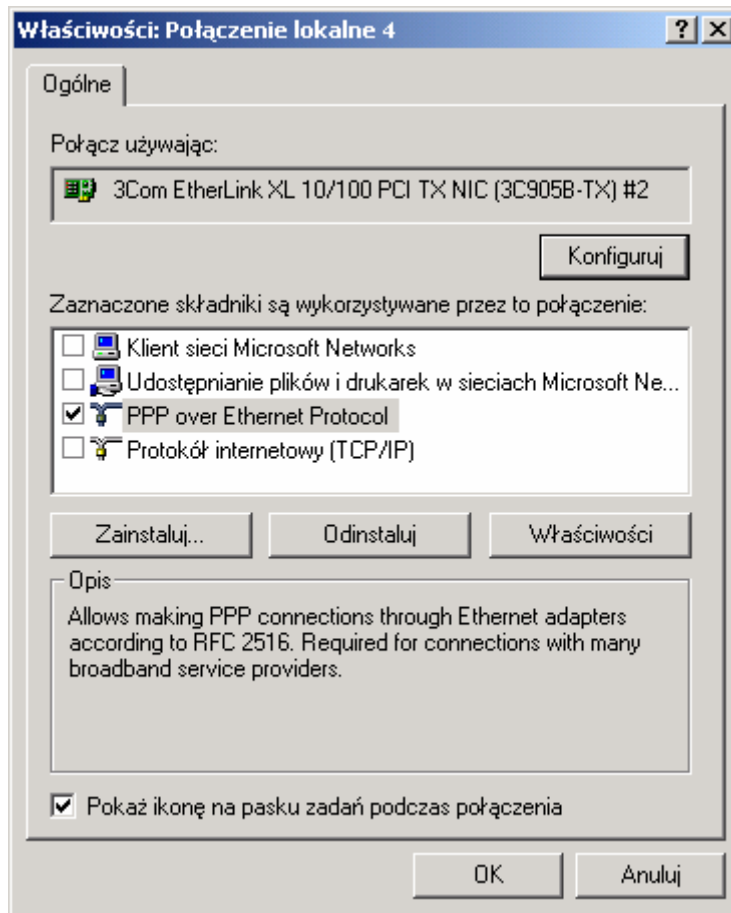
Potwierdzamy klawiszem **Otwórz**, kolejne okno wskazuje ścieżkę dostępu do Aplikacji



Potwierdzamy **OK**, okno wyświetla dostępne w wybranej lokalizacji protokoły

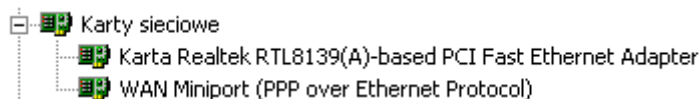


Wybieramy protokół i potwierdzamy **OK**

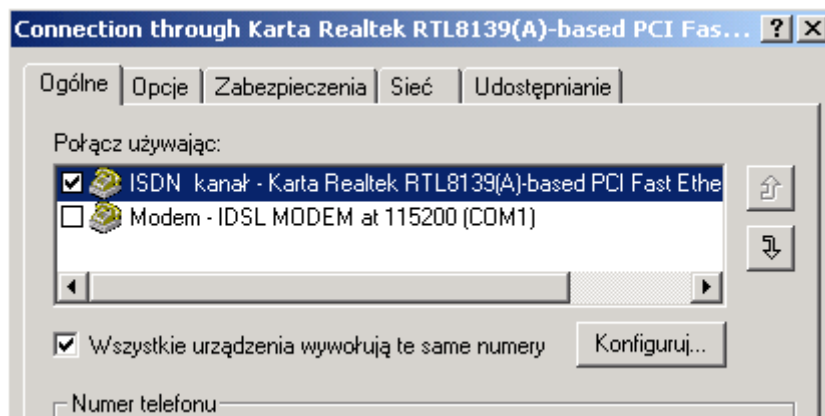


System dodaje nowy protokół do właściwości połączenia lokalnego. KONIECZNIE TRZEBA WYŁĄCZYĆ Protokół internetowy TCP/IP. Poźniej potwierdzamy OK.

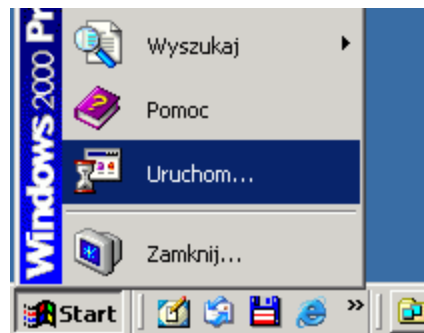
W tym momencie mamy dopisaną do sprzętu, we właściwościach Mojego Komputera kartę sieciową



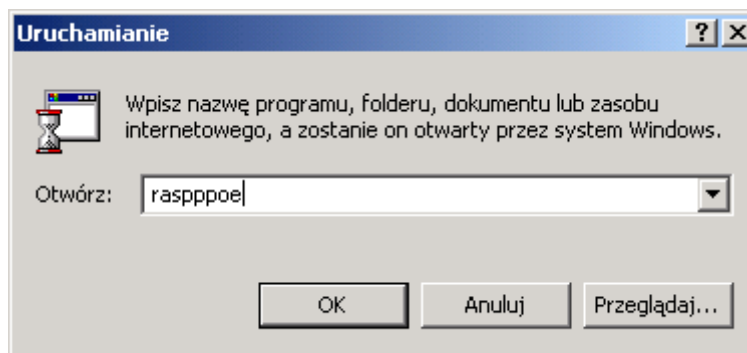
oraz "modem" do wyboru przy tworzeniu połączenia



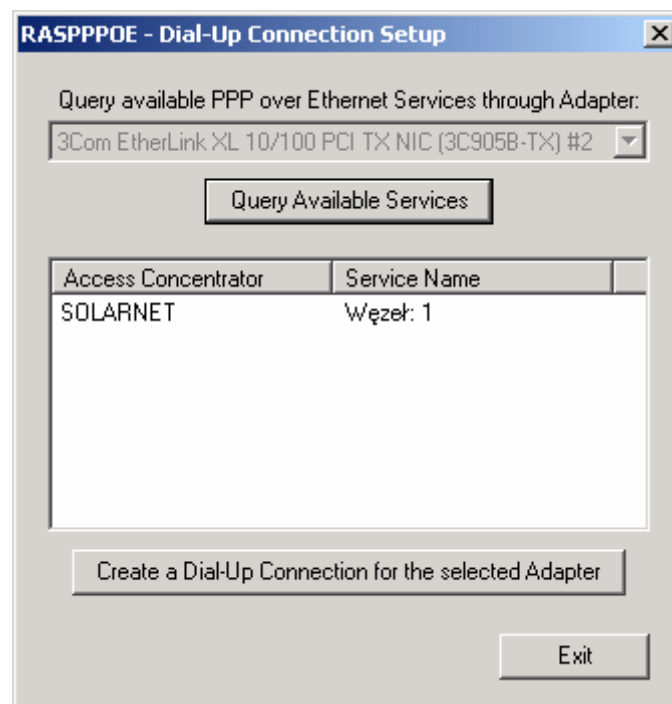
Połączenie możemy utworzyć ręcznie, lub zgodnie z procesem zalecanym przez Twórcę RASPPoE /Robert Schlabbach/.W tym celu z poziomu Start - Uruchom



Wpisujemy polecenie **rasppoe**



Otwiera się okno, w którym wybieramy kartę sieciową, przez którą będziemy wykonywać połączenie z siecią w przypadku większej ilości kart sieciowych w naszym PC /.



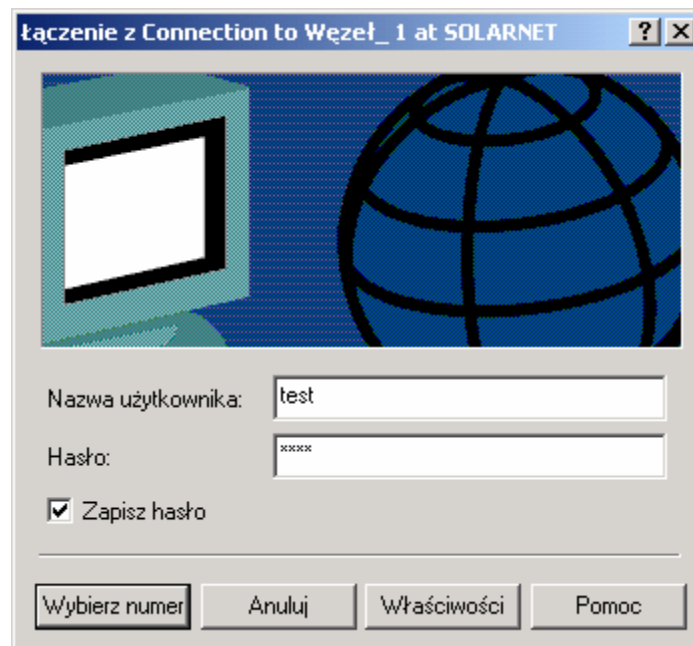
Klawisz **Create a Dial-Up.....** tworzy nowe połączenie w połączeniach sieciowych



oraz skrót na pulpicie



Uruchomienie połączenia otwiera okno



Teraz wystarczy wpisać nazwę użytkownika sieci i hasło.

Dla sprawdzenia połączenia z serwerem wpisujemy w nazwie użytkownika : „test” hasło : „test”

Konto to jest testowym kontem bez wyjścia w Internet trwającym 3 minuty.

Po sprawdzeniu połączenie kontem „test” (nieobowiązkowe) wpisujemy w nazwie użytkownika i hasle dane które , dotarły do Państwa poczta.

Dla automatycznej obsługi połączenia służy program **Autoconnect.exe** znajdujący się na stronie www.solarme.pl zakładce „do pobrania”.